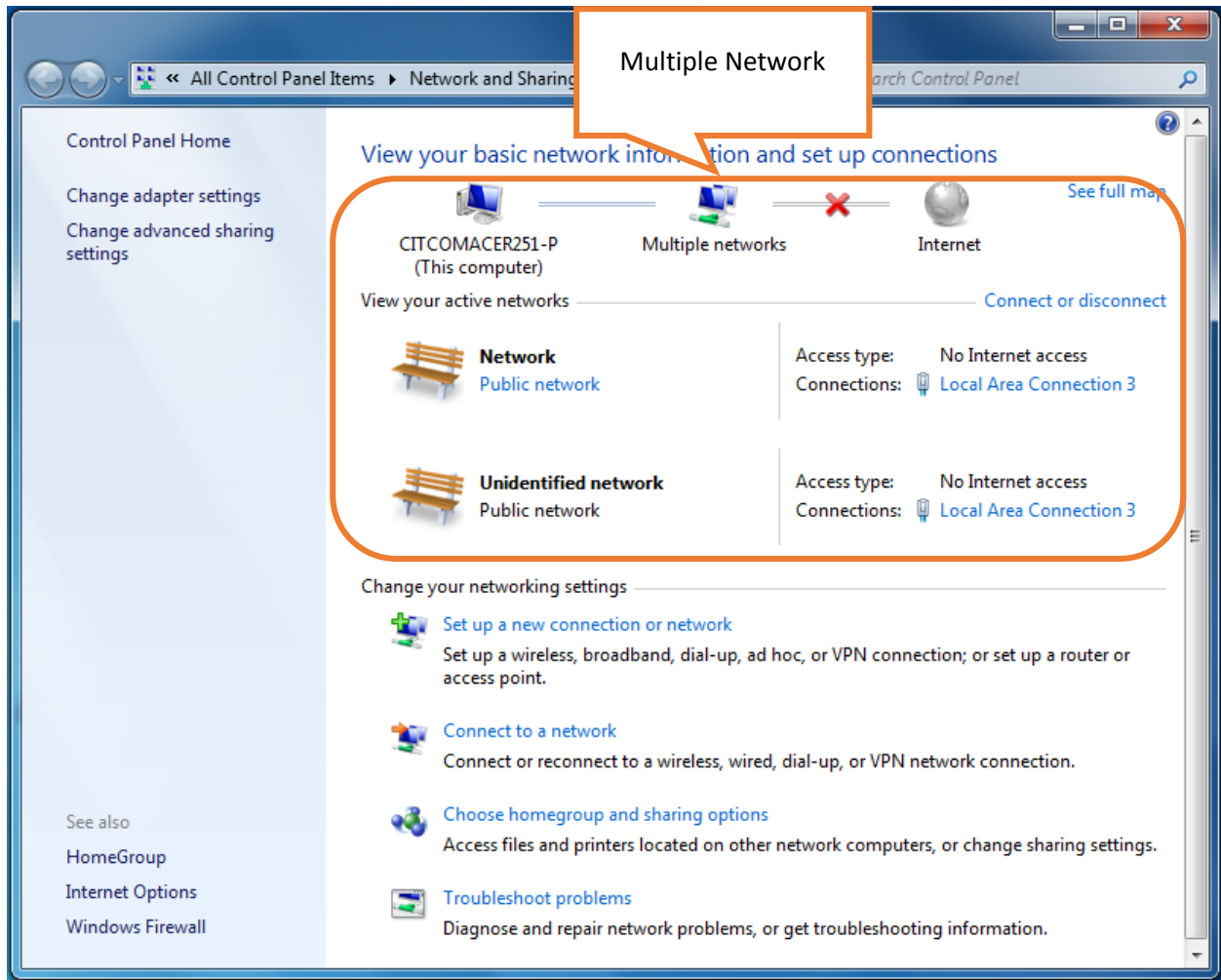
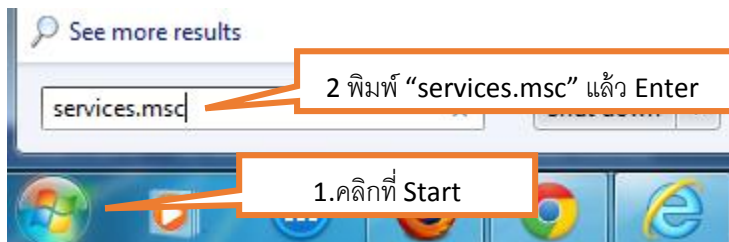


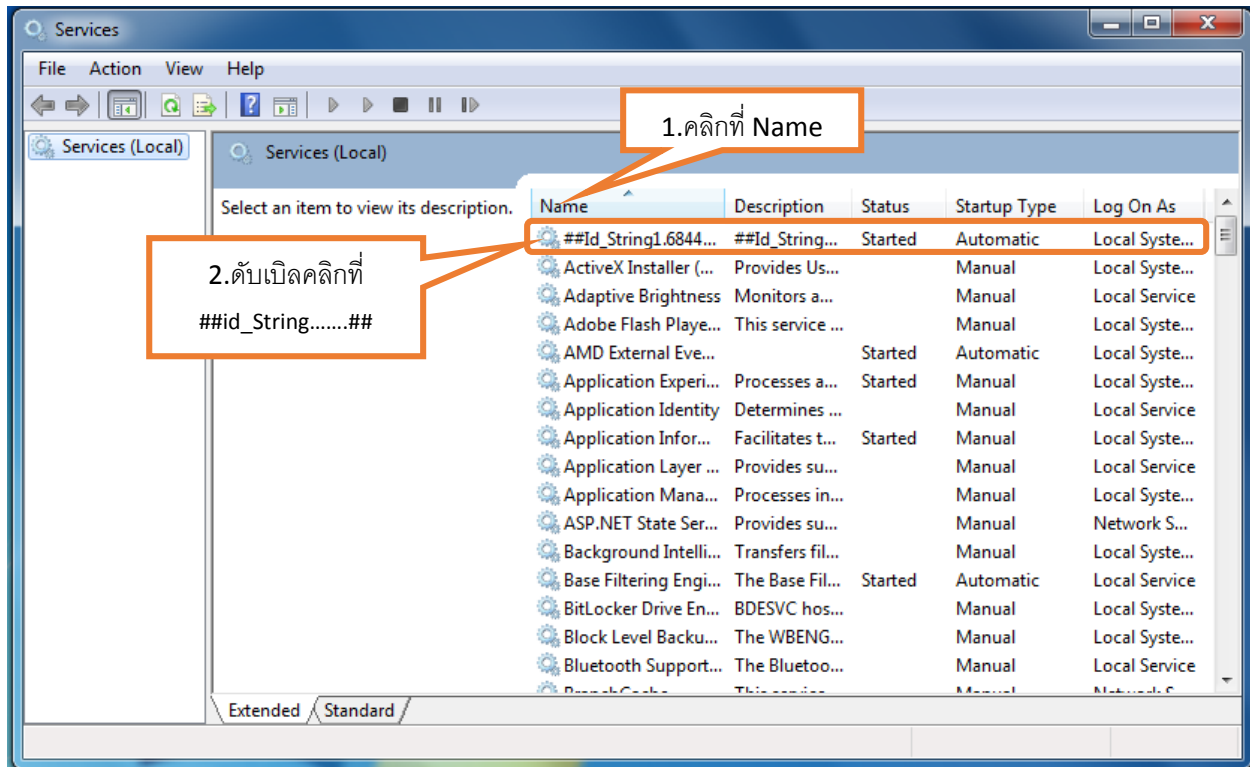
## วิธีการแก้ไขปัญหา Multiple Network



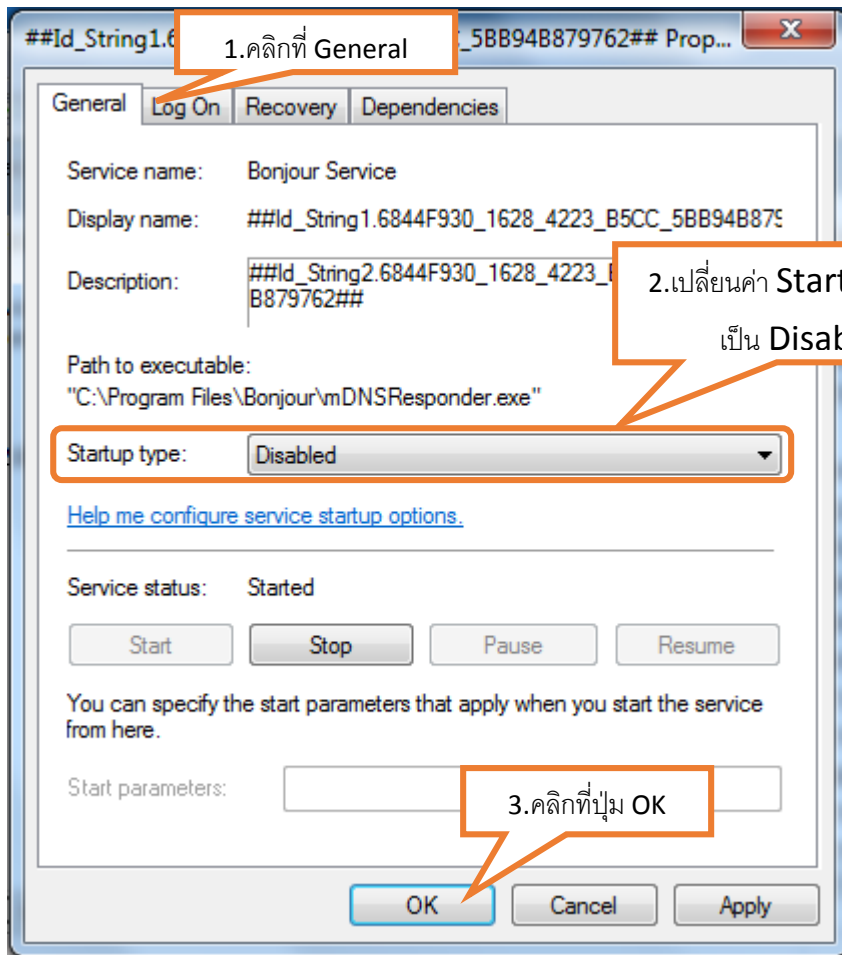
1.คลิกที่ ปุ่ม Start ในช่อง Search program and file ให้ พิมพ์ “services.msc” แล้ว Enter



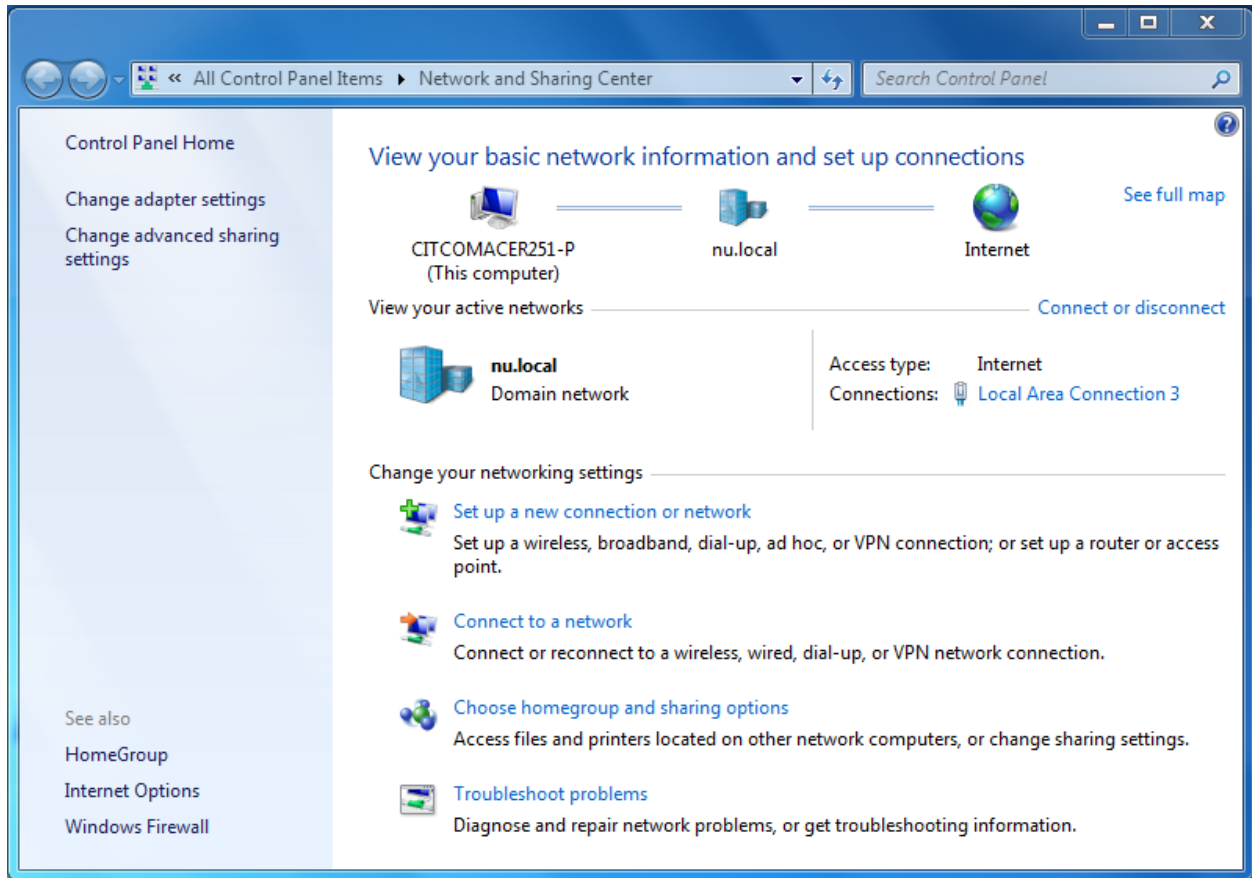
2. แสดงหน้าต่าง Services ให้คลิกที่ Name แล้วดับเบิลคลิกที่ ##id\_String.....##



3. ในแถบ General เปลี่ยนค่า Startup Type เป็น Disabled และคลิกที่ปุ่ม OK เสร็จแล้วให้ Restart



เมื่อเสร็จแล้ว เครื่องจะใช้งานได้ปกติ



สามารถติดต่อสอบถามเพิ่มเติมได้ที่

งานระบบเครือข่าย กองบริการเทคโนโลยีสารสนเทศและการสื่อสาร

โทรศัพท์ 1524

อีเมล noc@nu.ac.th